



**ED**  
SERIES

Asciugatrici ECODRYER serie ED  
**CONTROLLO ED EFFICIENZA**

ED260  
ED340  
ED460  
ED660



**GIRBAU**

# Asciugatrici ECODRYER serie ED

## CONTROLLO ED EFFICIENZA

ED660  
ED460



ED340  
ED260



## L'EFFICIENZA ALLA MASSIMA POTENZA



### RENDIMENTO / EFFICIENZA / PRODUTTIVITÀ

Il processo di asciugatura è tra quelli che consumano più energia in lavanderia. Ottimizzare al massimo l'energia utilizzata ed ottenere risultati eccellenti in minor tempo sono i fattori chiave di queste asciugatrici.



### CURA DEI TESSUTI

Il sistema **care drum** utilizzato da Girbau sui cesti delle lavatrici è stato applicato anche sulle asciugatrici. L'uso dello stampaggio per i fori del cesto, anziché la foratura utilizzata da altri produttori, fa la differenza nel trattamento della biancheria. Il risultato: maggior durata dei tessuti.



### CONTROLLO

Grazie alla precisione nel controllo della temperatura, del tempo, dell'umidità residua e della velocità di rotazione del cesto si riesce ad ottenere un perfetto equilibrio tra le variabili che garantiscono un ottimo processo di asciugatura.

## RISULTATI DA TOCCARE CON MANO

Accarezzare un capo, sentire il suo profumo, apprezzare sulla pelle la sua morbidezza e spugnosità sono piacevoli sensazioni di benessere.

Un ottimo processo di asciugatura si traduce in una gradevole esperienza sensoriale e personale dei vostri clienti che in questo modo riescono a percepire ed apprezzare al meglio l'eccellenza del vostro servizio.

L'asciugatura imprime la firma personale della vostra attività. Non ha senso parlare di qualità dei tessuti se non sono curati propriamente nella fase di asciugatura.

Le asciugatrici Girbau vi consentono di offrire ai clienti un servizio personalizzato con finiture di qualità, capi sempre morbidi e profumati.

Vi invitiamo ad aumentare la qualità del vostro servizio. Ciò si tradurrà in una maggiore efficienza e redditività della vostra attività e in un più alto gradimento da parte dei clienti.



## QUALITÀ CON IL MIGLIOR PROCESSO

In lavanderia è opportuno parlare di processo multifase. Un buon lavaggio è vano se non è seguito da un'ottima asciugatura o stiratura dei capi.

Girbau ha messo a frutto la sua esperienza di oltre 50 anni in lavanderia per ottenere la combinazione perfetta con lavatrici e mangani.

Solo se ogni fase del processo risponde ai più alti criteri di qualità, efficienza ed affidabilità, si potrà ottenere una lavanderia redditizia con valore aggiunto per i clienti.



### GDRIVE

L'esclusivo sistema Girbau di gestione e comunicazione tra inverter, motore e microprocessore garantisce un ottimo bilanciamento e una maggiore durata della macchina. Il sistema GDrive permette di controllare la velocità di rotazione del cesto.



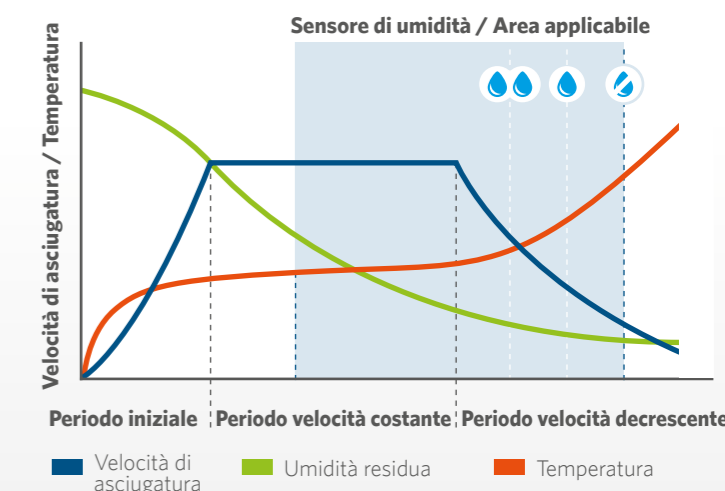
### SPEED CONTROL

Questa funzione, attivabile in modalità manuale o automatica, regola la velocità di rotazione del cesto mediante il sistema GDrive. In modalità manuale consente di modificare, a ciclo già attivato, la velocità di rotazione, la temperatura e la durata del ciclo. In quella automatica, la velocità di rotazione del cesto si può modificare in base al grado di umidità residua della biancheria.



### HUMIDITY CONTROL

Il sistema di controllo dell'umidità residua è altamente affidabile e preciso. Evita l'eccessiva asciugatura dei capi e riduce la durata del ciclo.



### SEMPLICE MANUTENZIONE

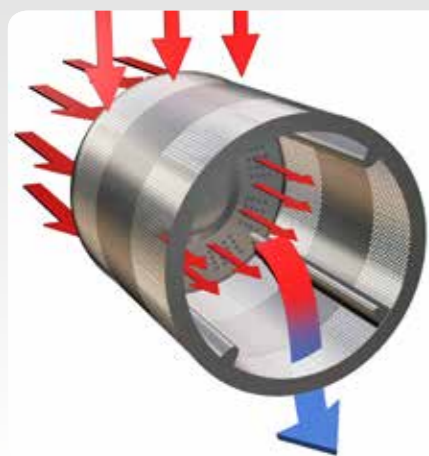
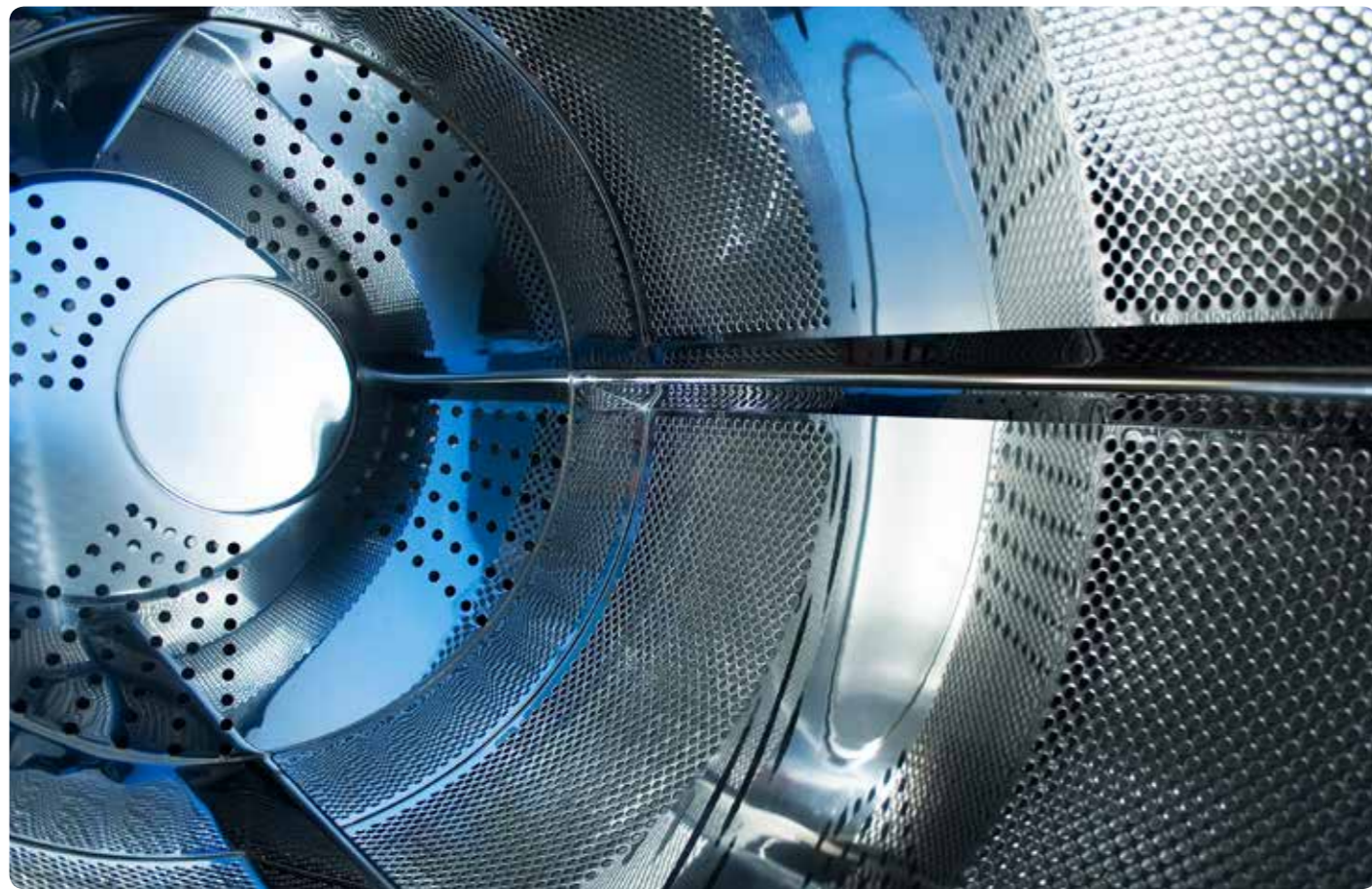
Una manutenzione ridotta al minimo assicura una maggiore efficienza dell'apparecchiatura.

La facile accessibilità del filtro agevola le operazioni di pulizia. La sua grande dimensione e inclinazione (che evita l'accumulo dei filacci) permettono di risparmiare tempo nella manutenzione.



Anche la ventola richiede poca manutenzione e nel corso del tempo il rendimento e la performance rimangono stabili.





**Trans  
FLOW**

### L'EFFICIENZA DEL FLUSSO MULTI-DIREZIONALE

Dirigere il flusso d'aria calda attraverso i capi e sfruttare al massimo la temperatura è un fattore chiave per ottenere il miglior rendimento di una asciugatrice.

La combinazione di un flusso d'aria radiale ed uno assiale fa sì che l'aria passi attraverso i capi ottenendo un'asciugatura ottimale in cicli di breve durata.

La combinazione dei due flussi consente un'asciugatura a flusso multidirezionale.

L'aria circola tra la biancheria nel mezzo del cesto.

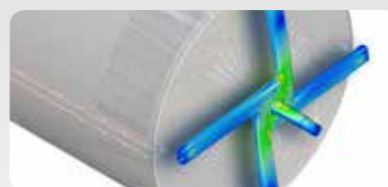


**Care  
Touch  
Drum**

### TRATTAMENTO DELICATO

Per garantire un trattamento delicato della biancheria, i fori del cesto (in acciaio inossidabile AISI 430) sono stati realizzati mediante stampaggio. In questo modo, i tessuti non vengono mai a contatto con spigoli vivi di un cesto forato in modo tradizionale.

L'assenza di saldature nel cesto assicura un trattamento delicato dei capi e una maggiore robustezza strutturale dello stesso.



### ASSE DI SUPPORTO

Il cesto non è sostenuto da ruote di supporto, bensì da un asse munito di cuscinetti.

L'assenza di ruote di supporto evita eventuali inconvenienti di usura e manutenzione e al contempo garantisce un funzionamento silenzioso.

La cinghia di trasmissione è di facile accesso.

**GIRBAU**

## QUANDO LA SEMPLICITÀ SI TRADUCE IN AFFIDABILITÀ

L'idea alla base del progetto di queste asciugatrici è quella di ottenere la maggiore affidabilità all'insegna della semplicità.

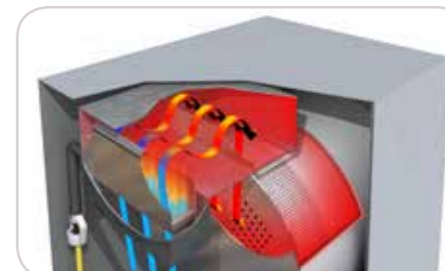
Il sistema di riscaldamento ne è la prova. Il gruppo bruciatore a ingombro ridotto consente di ottimizzare lo spazio ed ottenere un rendimento maggiore.

**Più semplice, più facile da controllare  
e più affidabile.**

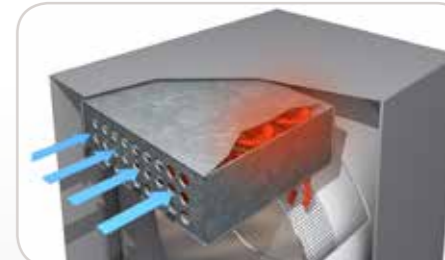
### MAGGIOR SICUREZZA GRAZIE AL SISTEMA COOL DOWN

Una volta completato il programma, il sistema Cool Down garantisce che la temperatura dell'asciugatrice e della biancheria all'interno sia inferiore a quella di sicurezza, onde evitare incidenti qualora il carico permanga all'interno della macchina.

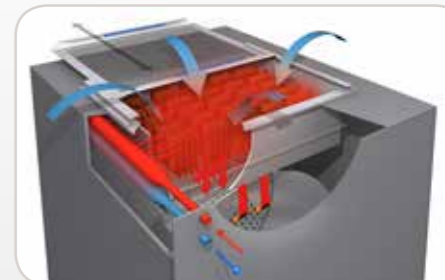
### VERSIONE A GAS



### VERSIONE ELETTRICA



### VERSIONE VAPORE



### SISTEMA ANTINCENDIO

Sistema di estinzione di un probabile incendio verificatosi all'interno del mangano. Monitora tutti i sensori di temperatura sia durante l'esecuzione che in fase di riposo.



### WET CLEANING READY

L'essiccatoio ideale per i tessuti delicati e i processi più sofisticati, con doppio sensore di temperatura incorporato, all'entrata e all'uscita del flusso d'aria.

La versatilità del controllo consente di adattare i parametri del ciclo di asciugatura ai processi di Wet Cleaning. È possibile impostare variazioni di temperatura di una durata determinata o persino programmare diverse velocità di rotazione in uno stesso programma.



### SISTEMA DI TRATTENIMENTO DEL CALORE



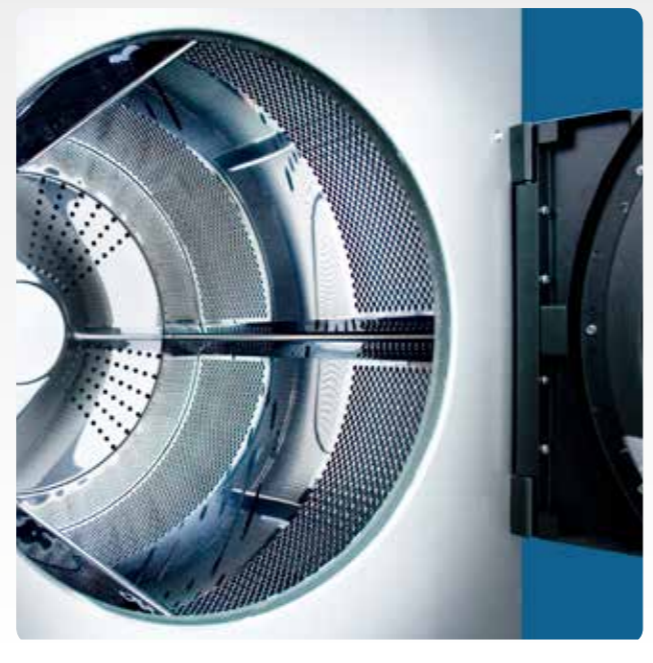
Lo sportello con doppio vetro e il doppio pannello laterale permettono di sfruttare al massimo l'energia calorifica ottenendo così un elevato rendimento. Niente fughe d'aria né perdite di calore. L'assenza di trasmissione di calore all'esterno rende inoltre gradevole e sicuro l'ambiente di lavoro.



### DESIGN ERGONOMICO

L'ampia apertura agevola le operazioni di carico e scarico.

Il design ergonomico, unito alla facile accessibilità e pulizia del filtro, contribuiscono ad un più semplice utilizzo e ad un maggior rendimento da parte degli operatori.



### CONTROLLO PROFESSIONALE

Il pannello di controllo ha incorporato l'Intel Control di Girbau, che agevola la programmazione ed esecuzione dei programmi. Il sistema ad icone è molto intuitivo e facile da usare. A disposizione degli operatori vi sono già 10 programmi predefiniti.

- + VERSATILITÀ**  
Possibilità di attivare il comando in versione Pro (programmi a fasi e possibilità di programmare in ogni fase la velocità di rotazione del cesto e l'intensità meccanica) o in versione Easy Use.
- + PRECISIONE**  
In ogni momento il display mostra lo stato del processo ed informa sul tempo residuo, sulla funzione e sulla temperatura.
- G FUNZIONE ANTI-GRINZE**  
Se la biancheria viene lasciata all'interno una volta completato il ciclo, il sistema attiva l'aspirazione e la rotazione del cesto al fine di evitare la formazione di eventuali grinze sulla biancheria.



### CONTROLLO COIN

Sia la versione Self-service, che l'opzione a monete o vending, funzionano con 3 programmi di temperatura, alta, media o bassa e con un ciclo di tempo programmato. Programma modificabile.

- Opzione Vending:** L'asciugatrice può collegarsi a una centrale di pagamento (sistema esterno di avviamento).
- Opzione Gettoniera:** Grazie alla gettoniera incorporata e al pagamento con monete nella stessa macchina è possibile azionare direttamente l'asciugatrice. Le gettoniere elettroniche si possono programmare al fine di adattare a diversi tipi di monete.

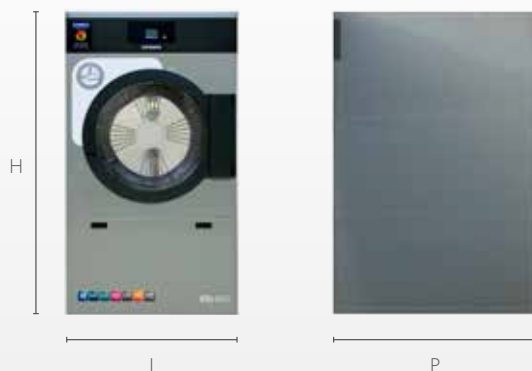
### MODALITÀ DI FUNZIONAMENTO CONTROLLO PROFESSIONALE

- eco**  
Per la riduzione del consumo energetico. Regola automaticamente i parametri relativi al riscaldamento al fine di ottenere una maggiore efficienza energetica.
- soft**  
Per capi delicati. Regola il movimento del cesto e controlla la temperatura per ottenere un'asciugatura delicata.
- 1/2**  
Per l'asciugatura di metà carico. Adatta il tempo di asciugatura al carico ridotto per ottimizzare la durata ed ottenere la massima efficienza.

MODELLO			ED260	ED340	ED460	ED660	
<b>Dimensioni cesto</b>	Volume	lit	260	340	460	660	
	Capacità (1/25 - 1/18)	kg	10,4 - 14,5	13,6 - 19	18,4 - 25,5	26,4 - 37	
	Diametro	mm	736		940		
	Lunghezza	mm	612	800	663	950	
<b>Dimensioni macchina</b>	Larghezza L	mm	798		1.002		
	Profondità P	mm	985	1.173	1.056	1.343	
	Altezza H	mm	1.522		1.828		
	Altezza H (Vapor)	mm	1.553		1.859		
	Altezza apertura sportello	mm	570		695		
<b>Peso</b>	Peso netto macchina	kg	249	279	339	386	
<b>Dimensioni imballo</b>	Larghezza L	mm	826		1.030		
	Profondità P	mm	1.092	1.280	1.163	1.450	
	Altezza H	mm	1.680		1.985		
<b>Uscita fumi</b>	Ø Attacco uscita fumi	mm	150		200		
<b>Potenza</b>	Motore cestello	kW	0,40	0,45	0,80	0,85	
	Ventilatore	kW	0,25		0,55		
<b>Riscaldamento a gas</b>		Potenza	kW	18,6	21,0	31,0	36,4
		Voltaggio		200-240 / 50-60 Hz. Monofase			
		Consumo	kWh/l	1,11	1,07	1,04	1,03
		Tempo di asciugatura capacità 1/25	min	23	25	21	22
<b>Riscaldamento elettrico</b>		ER (Potenza Ridotta)	kW	9,1	12,4	18,1	24,8
		EN (Potenza Normale)	kW	12,4	18,1	24,8	31,0
		Voltaggio		200-415 / 50-60 Hz. Trifase			
		Consumo	kWh/l	1,13	1,1	1,09	1,07
		Tempo di asciugatura capacità 1/25	min	29	27	28	
<b>Riscaldamento a vapore</b>		Potenza	kW	19,9	20,6	41,8	42,7
		Voltaggio		200-240 / 50-60 Hz. Monofase			
		Consumo	kWh/l	1,70		0,85	1
		Tempo di asciugatura capacità 1/25	min.	24	27	23	29

I dati sono ottenuti da prove di laboratorio secondo la norma ISO 9398-2

GIRBAU, S.A. si riserva il diritto di apportare modifiche senza preavviso



Videi di prodotto

## BRANCHES

Argentina - Buenos Aires - Tel. +54-1 149017600 - girbauargentina@girbau.com.ar  
 Australia - Sydney - Tel. +61 2 96755860 - sales@girbau.com.au  
 Brazil - Sao Paulo - Tel. +55 11-29820446 - girbaudobrasil@girbau.com.br  
 Cancún (Mex.) - Tel. (+52) 998 884 0517 - administracionmexico@girbau.com  
 China - Shenzhen & Hong Kong - Tel. +86-755-8211 1330 - info@girbau.com.cn  
 Cuba - La Habana - Tel. (+53-7) 8662071 al 73 - girbau@girbau.co.cu  
 Dominican Rep. - Punta Cana - Tel. +1 809-959-0615 - infodominicana@girbau.com  
 France - Roissy (Paris) - Tel. +33 1-49388585 - infofrance@girbau.com  
 Germany - Ratingen - Tel. +49 2102 9934619 - girbaugermany@girbau.com  
 Italy - Marcon (VE) - Tel. +39 0418654330 - infoitaly@girbau.com  
 Portugal - Porto - Tel. +351 22 3758909 - vendasportugal@girbau.pt  
 U.A.E. - Dubai - Tel. +971 4-8839951 - sales@girbau.ae  
 U.K. - Hitchin - Tel. +44(0)-1462 427780 - info@girbau.co.uk  
 U.S.A. - Oshkosh, WI & Los Angeles, Ca - Tel. +1(920) 2318222 - info@continentalgirbau.com

## HEADQUARTERS

GIRBAU, S.A. Ctra de Manlleu, km. 1 - 08500 Vic (Barcelona) Spain - girbau.com  
 Tel. (+34) 93 886 2219 - Fax (+34) 93 886 0785 - sales@girbau.com

